

國立臺灣師範大學 函

地址：106308 臺北市大安區和平東路一段
162號

聯絡人：劉又華

電話：02-23620770#230

傳真：02-23621260

電子信箱：miya0701@ntnu.edu.tw

受文者：桃園市政府教育局

發文日期：中華民國112年11月8日

發文字號：師大心測中字第1121032367號

速別：普通件

密等及解密條件或保密期限：

附件：附件1_實施計畫 (1121032367-0-0.pdf)

主旨：本校心理與教育測驗研究發展中心辦理112年度素養導向
課室評量資源建置暨推廣計畫「彈性課程評量」專題講
座，敬請轉知所屬國民中小學敦請教師報名，並核予與會
教師公假及協助課務調整事宜，請查照。

說明：

- 一、依教育部國民及學前教育署112年8月11日臺教國署國字第
1120101920號函辦理。
- 二、為回應教學現場關注之議題，本計畫辦理「彈性課程評
量」專題講座，期能增進教學現場關於評量之相關知能，
並能嘗試落實於課室當中。謹於112年12月13日（星期三）
13時至15時30分，採線上視訊會議辦理，實施計畫如附件
1。
- 三、對象：對於彈性課程評量有興趣之全國國中小教師，均可
報名。
- 四、報名方式：請至「全國教師在職進修網」報名（網址：
www1.inservice.edu.tw/index2-3.aspx），課程代碼為

國中教育科 112/11/09 09:24



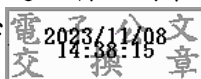
121120113665 有附件

4120329。如需取消報名，請於各場次辦理日前7個工作天至全國教師在職進修網取消。

- 五、報名期限：即日起至12月4日截止。
- 六、研習時數：全程參與之報名者核予2小時。心測中心將依報名者於線上實際出席情況核予研習時數（心測中心具研習時數核發之認定權），未經由全國教師在職進修網報名者或非在職教師，恕不核予研習時數。
- 七、行前通知：講座線上連結將於報名截止後，隨行前通知電子郵件一併提供，敬請報名者密切留意個人信箱。
- 八、敬請協助函轉所屬國民中小學並副知本校心測中心，並依據說明一之函文核予所屬教師公假及協助課務調整。
- 九、承辦窗口：劉小姐，電話02-2362-0770分機230，信箱 miya0701 @rcpet.ntnu.edu.tw。

正本：基隆市政府教育處、臺北市政府教育局、新北市政府教育局、桃園市政府教育局、新竹縣政府教育局、新竹市政府教育處、苗栗縣政府教育處、臺中市政府教育局、彰化縣政府教育處、南投縣政府教育處、雲林縣政府教育處、嘉義縣政府教育處、嘉義市政府教育處、臺南市政府教育局、高雄市政府教育局、屏東縣政府教育處、宜蘭縣政府教育處、花蓮縣政府教育處、臺東縣政府教育處、金門縣政府教育處、澎湖縣政府教育處、連江縣政府教育處

副本：本校心理與教育測驗研究發展中心



校長 吳正己